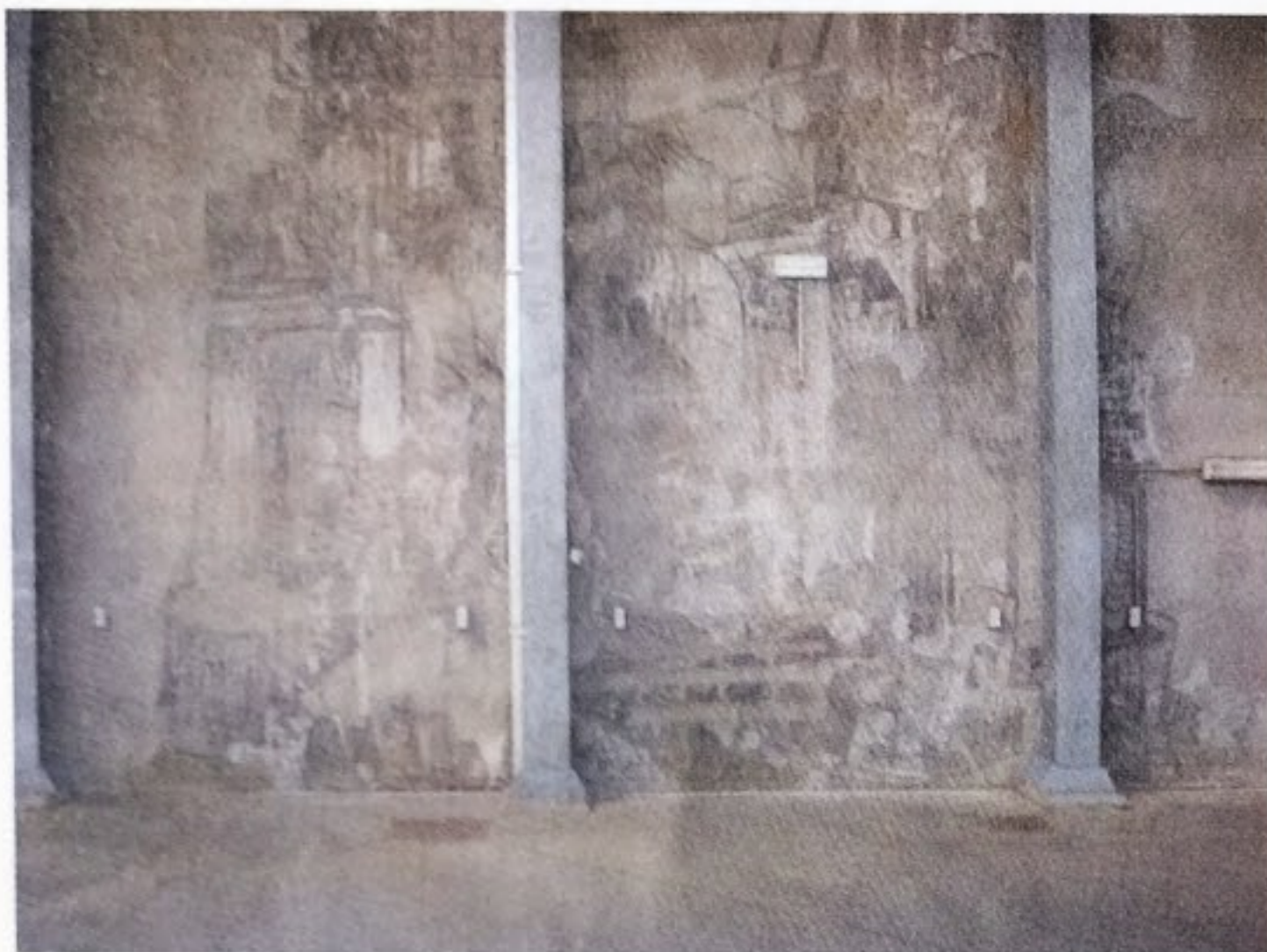


## Young Artists in Palmarium Gent

### SPELEN MET DE OMGEVING



MUURTEKENING VAN STEVEN BAELEN, 2007-2008

Voor deze nieuwe editie van **Young Artists** selecteerde de curator **Kathrin Ginsberg**, directeur van het centrum voor beeldende kunsten, vormgeving en architectuur **Zee-land in Middelburg**, een negental kunstenaars die de laatste drie jaar aan de **Sint-Lucashogeschool** of de **Koninklijke Academie voor Schone Kunsten in Gent** afstudeerden. Opvallend is dat het vooral om jonge kunstenaars gaat die de directe omgeving (of breder gesteld: de ruimte) waarmee ze in aanraking komen als uitgangspunt voor hun werk hanteren.

Inge BRAECKMAN

Steven Baelen (°1981), die momenteel ook een tentoonstelling in het Caermersklooster in Gent heeft (samen met Ante Timmermans en Johan Gelper, tot 15 juni), doet dit zeer direct door in te spelen op de aanwezige architectuur van het gebouw waarvoor en waarin hij zijn werk maakt en exposeert. Zijn gigantische muurtekening die hij voor de vorige editie van **Young Artists** ter plekke creëerde, werd ook voor deze uitgave behouden: ze functioneert als een feilloos geïntegreerd voorbeeld van hoe een kunstenaar de aanwezige ruimte van het Palmarium kan integreren in zijn werk. De aanwezige stopcontacten en verlichting traden niet op als een stoorfactor; de kunstenaar versmolt de aanwezige infrastructuur van het gebouw en de ruimte onlosmakelijk met zijn tekening, en omgekeerd.

#### BINDINGEN

Het inspelen op de aanwezige architectuur van het gebouw gebeurt eveneens – maar dan speler, meer ongedwongen en minder afgewerkt – door het duo **Sarah Dhont** (°1981) & **Jelle Clarisse** (°1981). Ze gebruiken daarvoor hoofdzakelijk karton en hout als constructiemateriaal, waarmee ze bruggen, verbindingen en ladders maken die als woekerplanten zich nestelen en vastklampen aan bepaalde onderdelen van het gebouw. Soms geslaagd dan weer niet: het lijkt een soort tekenen in de ruimte, schetsmatig en oneindig. Ook ruimtelijk werk is er van **Leen Persoons** (°1979) – vorig jaar stond het aan de ingang van het S.M.A.K voor de tentoonstelling 'Coming People' – maar dan in een interactieve gedaante: ze heeft in het Palmarium een abstracte, in hout geconstrueerde ruimte geplaatst die de bezoeker kan betreden via verschillende gangen die het beeld van een labyrint oproepen. Die ruimte is ontgaan van alle mogelijke verwijzingen en wil de bezoeker enkel confronteren met het traject dat hij erin aflegt. Ook **Stijn Van Dorpe** (°1970) toont interac-

tief werk: in de tentoonstelling hangt een plastic zakje met een aanduiding dat de bezoekers het mee kunnen nemen om het verderop door een gaatje te duwen. **Johan Gelper** (°1980) werkt met pvc-buizen in de ruimte, een riskant medium aangezien het onmiddellijk reminiscenties oproept met het werk van **Honoré d'O**.

Van **Sarah Bruyninckx** (°1983) hangen er een aantal kleurportretten van mensen. Met haar foto's tast ze het evenwicht tussen mens en ruimte, individu en decor af. **Leen Degezelle** (1980) toont een zestal zelfportrettekeningen in zwart-wit, en **Boris Ljugov** (1983) verrast met zijn reusachtige billboards midden in de tentoonstelling. Hij ontworpen de reclameboodschappen waarmee we

dagelijks geconfronteerd worden op een treffende manier door het omgekeerde te tonen van datgene waar we door verleid worden: 'The adventure of getting lost' of 'Alone. And loving it' terwijl we iemand ongelukkig zien staren.

Een speciale vermelding verdienen de twee recent afgestudeerde vormgevers, **Thomas Desmet** en **Benoît Vandenbroucke**, die een fraaie en creatieve formule voor de catalogus bedacht hebben.

'Young Artists', tot 8 juni in het Palmarium van de Plantentuin Universiteit Gent, hoek Emiel Clauslaan/Ledeganckstraat, 9000 Gent. Open ma-zo, 10 tot 18 u.

'Omgevingstekenen' in het Caermersklooster, Vrouwebroersstraat 6 Gent, tot 15 juni.

29/05 > 12/06  
**JILL  
FRIJTERS**  
G A L L E R I E  
*marion de cannière*

minderbroedersrui 60  
2000 antwerpen  
gsm: 0474 578 846  
www.mariondecanniere.be  
marion@mariondecanniere.be  
open: do > vr > za: 13.00u > 18.00u